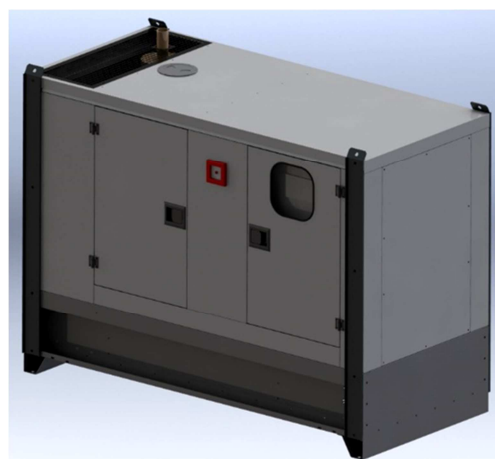


TYPE: EIW30

ALLESTIMENTO STANDARD

- *Motore e Alternatore con accoppiamento monosupporto*
- *Basamento in lamiera d'acciaio zincata e verniciata a polveri*
- *Serbatoio con tappo di riempimento completo di indicatore di livello meccanico e Flangia di ispezione e pulizia*
- *Cofano con materiale fonoassorbente CL. Bs-2,d0 con elevate caratteristiche di assorbimento del rumore*
- *Raccordi per aspirazione e ritorno combustibile al motore*
- *Vasca di raccolta liquidi con foro di drenaggio*
- *Liquidi (olio e antigelo -35°C)*
- *Quadro elettrico comando e controllo con Interruttore magnetotermico*



DATI TECNICI GRUPPO ELETTROGENO

Potenza continua PRP $\cos\phi 0,8$	30 kVA / 24 kW
Potenza stand-by SBP $\cos\phi 0,8$	33 kVA / 26,4 kW
Fasi	3F+N
Tensione	400V/230V
Corrente nominale	43,3 A
Frequenza/ numero giri	50 Hz / 1500rpm
Pressione sonora a 7m.	70 dBA \pm 3dB
Loadstep	100%
Classe Prestazione ISO 8528-5	G2
Capacità serbatoio	120 l

I valori di pressione sonora sono riferiti a misure in campo aperto: il luogo di installazione può modificare tali valori. Le prestazioni riferite a temperatura 25°C, altitudine 100 m s.l.m., umidità relativa 30%, pressione atmosferica 100kPa. I consumi di carburante sono riferiti al peso specifico del gasolio pari a 0,85kg/l.

P.R.P – Prime Power : Potenza massima che un gruppo elettrogeno è in grado di fornire in servizio continuo (numero illimitato ore anno), ma con un carico elettrico variabile . La potenza media erogata nel tempo e l'eventuale sovraccarico applicabile devono essere inferiori alle percentuali stabilite dal costruttore del motore

SBP Stand-by Power: Potenza massima che un gruppo è capace di erogare con carico elettrico costante.

CARATTERISTICHE ALTERNATORE

Marca	LINZ
Modello	PRO18S C/4
Poli	4
Fasi	3P+N
Grado di Protezione	IP23
Prot. Avvolgimenti	H
Terminali	12
Reg. di Tensione	Elettronico

CARATTERISTICHE MOTORE

Costruttore	IVECO - FPT
Modello	F32 AM1A
Potenza netta PRP	28,5 kWm
Potenza netta SBP	31,5 kWm
Alimentazione	Diesel
Numero cilindri	4 in linea
Cilindrata	3,2 l
Tensione circuito elettrico	12V
Regolatore di giri	Meccanico
Consumo olio motore	<0,1%
Quantità olio motore	10,5 l
Capienza antigelo motore	19,27 l
Consumo comb. 110% SBP	9,6 l/h
Consumo comb. 100% PRP	8,3 l/h
Consumo comb. 80% PRP	6,5 l/h
Consumo comb. 50% PRP	4,3 l/h

Tutti i dati tecnici riportati nella scheda tecnica si intendono con una tolleranza del $\pm 5\%$ per dati di consumo e potenza elettrica, $\pm 10\%$ per i dati di potenza termica

EPW60 - Data 10/11/2016

La presente scheda tecnica non è un documento contrattualmente impegnativo, Tessari S.p.a si riserva di modificare i dati senza darne preavviso, in ragione del costante aggiornamento del prodotto.



DIMENSIONI E PESI	
Lunghezza	2200 mm
Altezza	1700 mm
Larghezza	1030 mm
Peso a secco	1130 Kg

Le dimensioni, i pesi, e le altre specifiche contenute nella scheda tecnica e relativi allegati sono nominali, soggette a tolleranze e riferiti al modello con equipaggiamento base standard; accessori e dotazioni supplementari possono modificare peso, dimensioni, prestazioni

CARATTERISTICHE QUADRO ELETTRICO	
Tipo di Quadro	AutomaticMainsFailure
Interruttore	4X80A
Controller	AMF25
Montaggio	On Board



QE con centralina elettronica di comando e controllo Alternatore e Motore. Previsto il controllo interno presenza rete. In modalità AUTO alla mancanza rete, effettua l'avviamento del GE e automaticamente comanda lo scambio rete/gruppo. In alternativa può essere avviato da contatto remoto o in modalità MAN. Provvisto di selettore a chiave per attivazione logica, cicalina tacitabile, caricabatteria automatico, ed interruttore magnetotermico con manovra in

CENTRALINE OPZIONALI	
RGK700-800	RGK600
	
DSE 7320	DSE6020
	

ATS: OPZIONAL

ATS STANDARD	ATS CON CONTROLLER
Quadro di commutazione permette lo scambio rete-gruppo in mancanza rete ed è comandato dal quadro comando GE. Il quadro è composto da contattori interbloccati, commutatori motorizzati o interruttori motorizzati	La centralina dedicata per la commutazione controlla e comanda lo scambio rete gruppo autonomamente e permette tramite contatto l'accensione del gruppo gestendo le tempistiche di scambio.

ATL610	DSE 331	INTELIATS STD
		

CENTRALINA DI SERIE: AMF25	
	

OPZIONAL ALLESTIMENTO
Preriscaldamento
Pompa scarico olio
Regolatore giri elettronico
Trasmittitore Minimo Livello Combustibile
Indicatore continuo livello combustibile
Connessione Ethernet
Porta RS485-232
Modem GSM
Software di telecontrollo remoto
Protezione differenziale fissa o regolabile
Batteria di avviamento con tecnologia AGM

EPW60 - Data 10/11/2016

La presente scheda tecnica non è un documento contrattualmente impegnativo, Tessari S.p.a si riserva di modificare i dati senza darne preavviso, in ragione del costante aggiornamento del prodotto.

